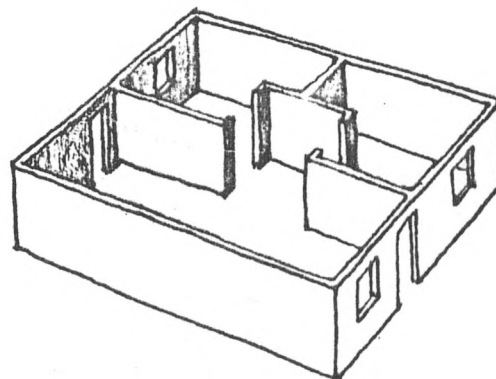
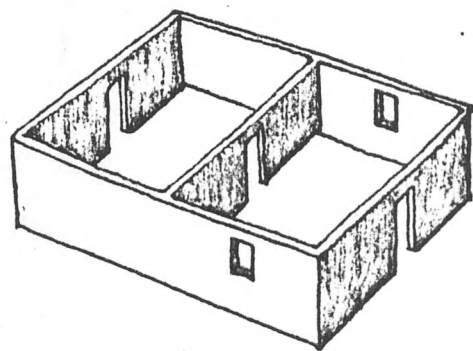


304/2

803/2E

302/7

PRINCIPIOS BASICOS DE CONSTRUCCION SISMO - RESISTENTE.



SENA

Programa de Reconstrucción

SERVICIO NACIONAL DE APRENDIZAJE "SENA"
REGIONAL CAUCA
PROGRAMA DE RECONSTRUCCION

PRINCIPIOS BASICOS DE CONSTRUCCION
SISMO-RESISTENTE

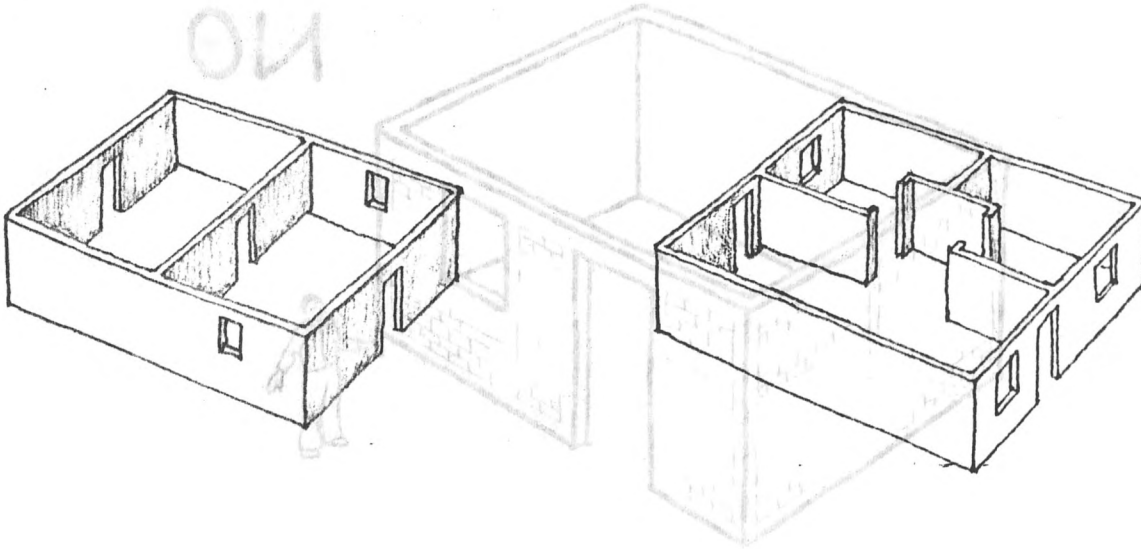
Elaborado por: "INTERTECT": Especialistas Internacionales en Reconstrucción
JAMES VIETS: Dibujante

Popayán, septiembre de 1983

Este manual ha sido financiado en parte por la Agencia Internacional de Desarrollo (A.I.D.), E.E.U.U.

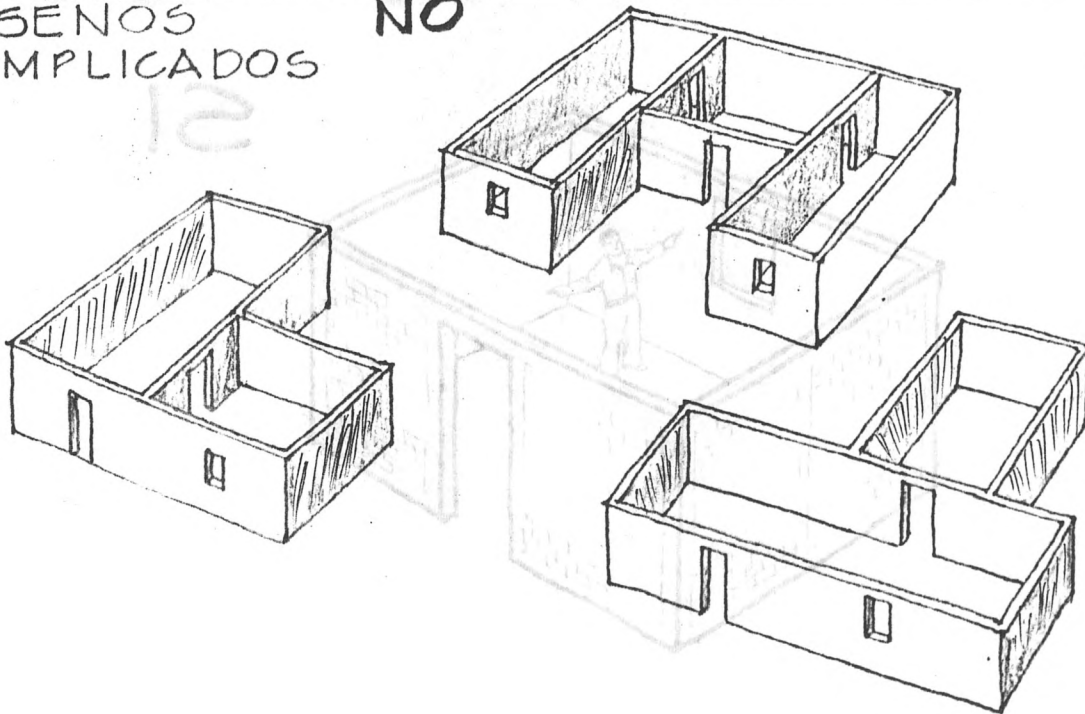
SIMPLICIDAD

DISEÑOS SIMPLES SI



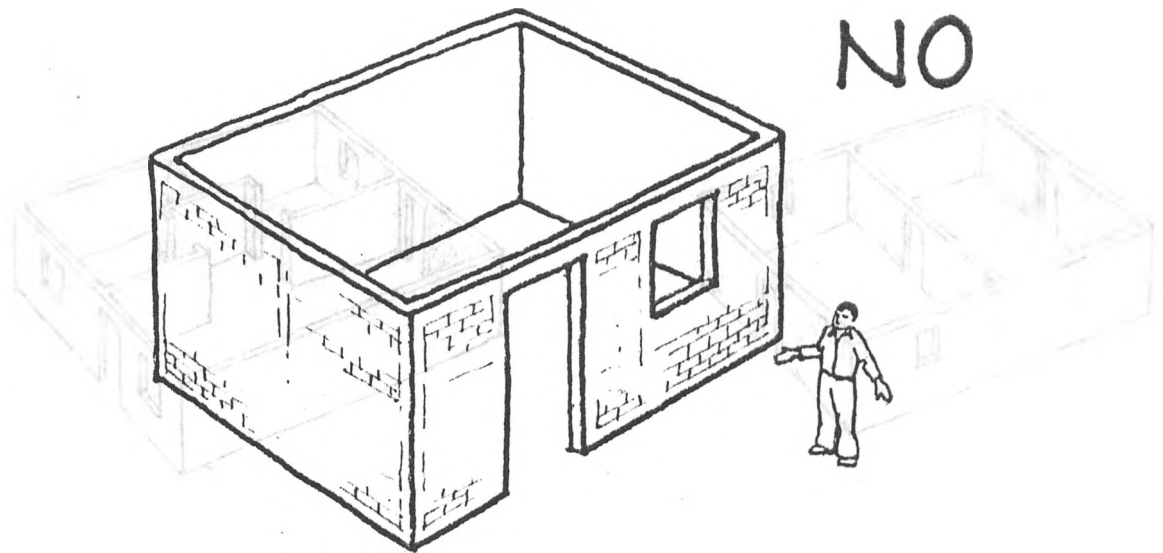
LAS PAREDES QUE NO ESTAN BALANCEADAS SON POLIGONALES DURANTE LOS TERREMOTOS.

DISEÑOS COMPLICADOS NO

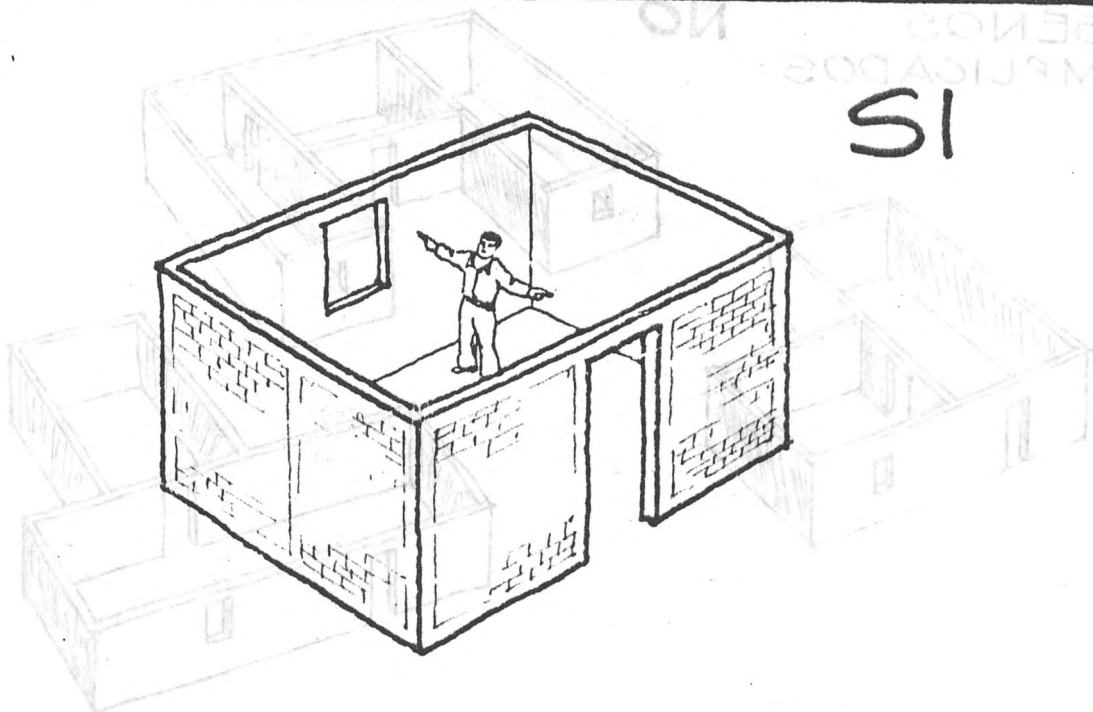


LA CIRA PARA BALANCEAR LAS PAREDES. COLOCAR LAS VENTANAS Y PUERTAS UNA FRENTE A

SIMETRIA

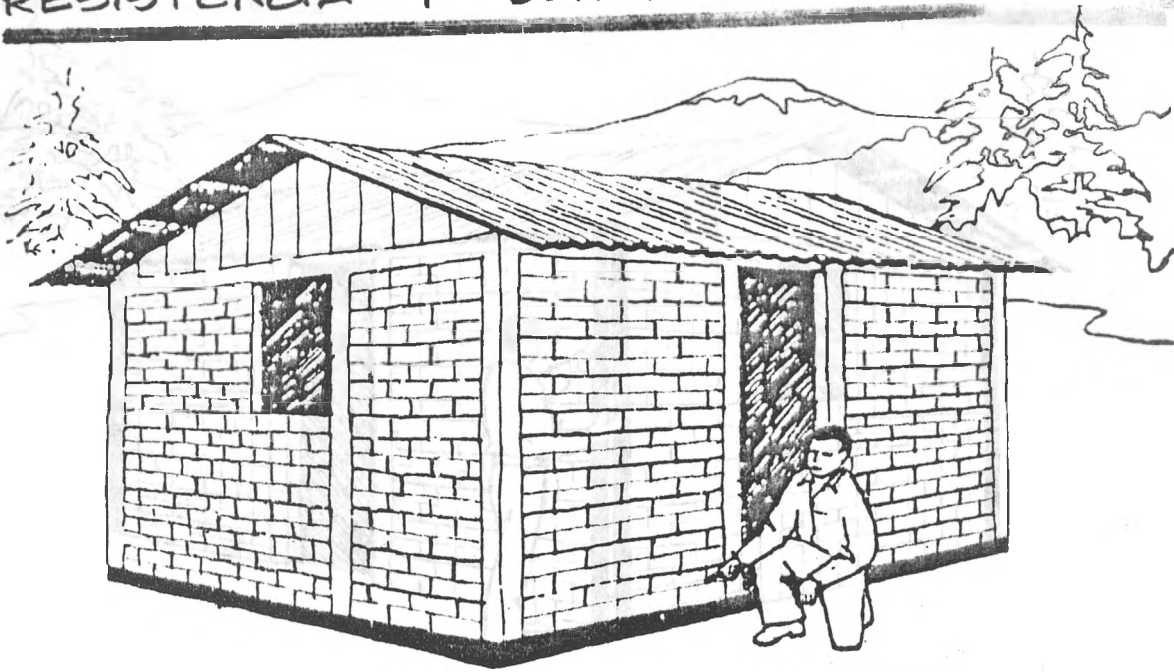


LAS PAREDES QUE NO ESTAN BALANCEADAS SON PELIGROSAS DURANTE LOS TERREMOTOS.

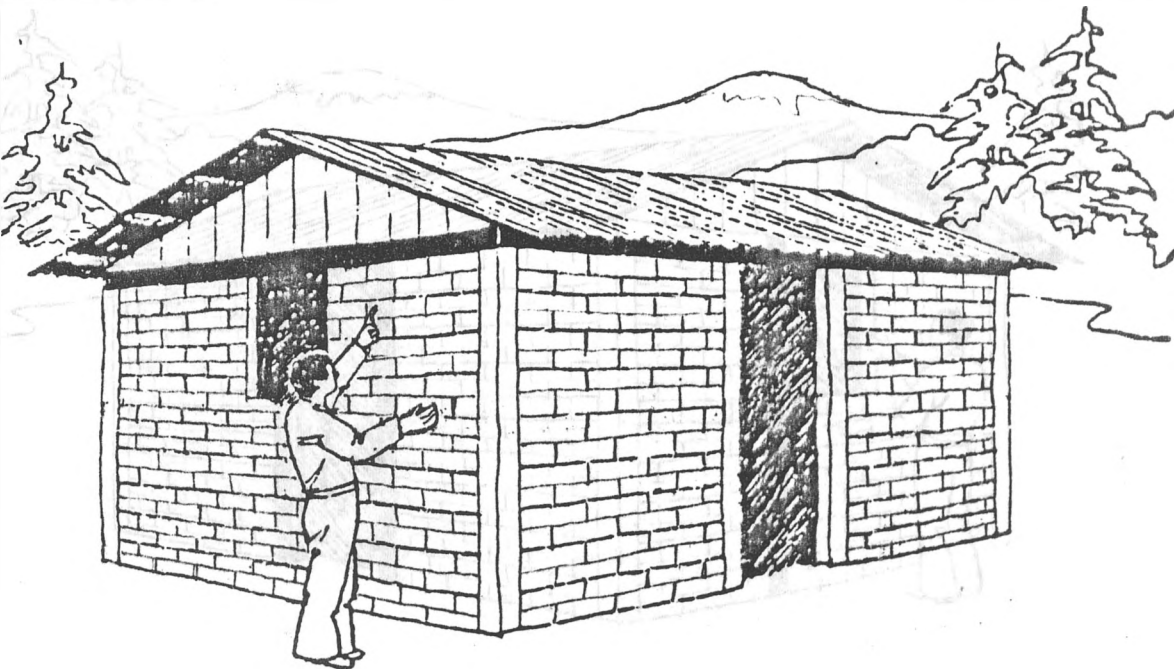


COLOQUE LAS VENTANAS Y PUERTAS UNA FRENTE A LA OTRA PARA BALANCEAR LAS PAREDES.

RESISTENCIA Y CONTINUIDAD

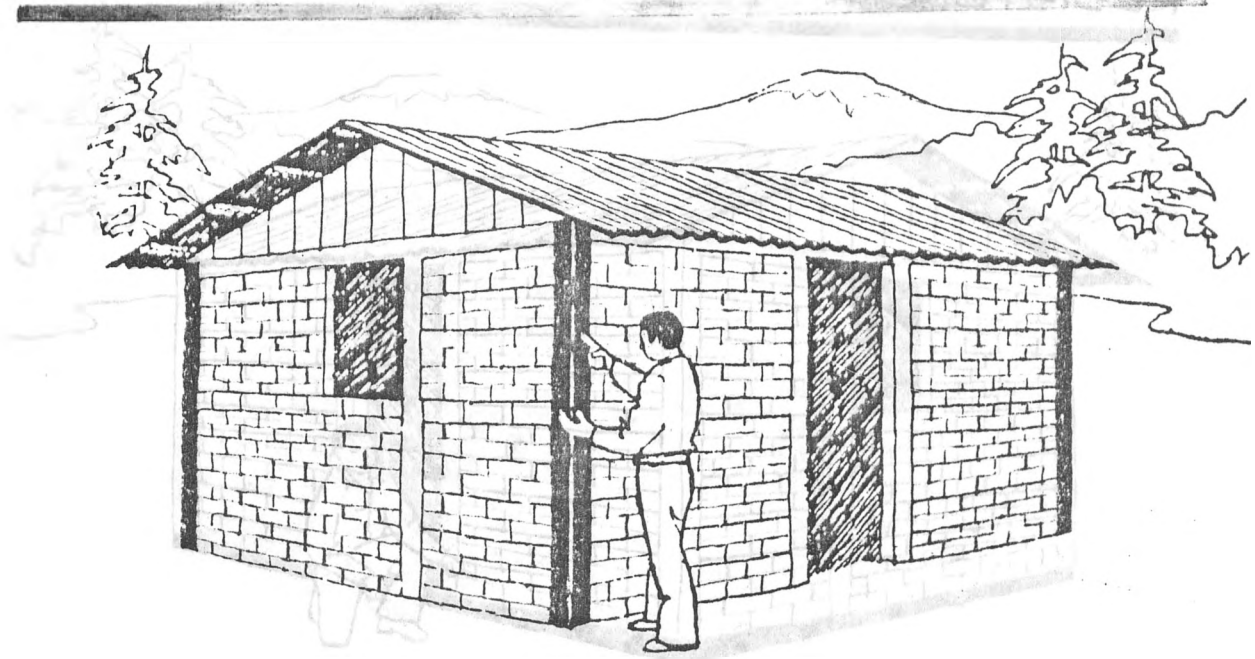


CONSTRUYA LA VIGA DE CIMENTACION EN HORMIGON ARMADO.

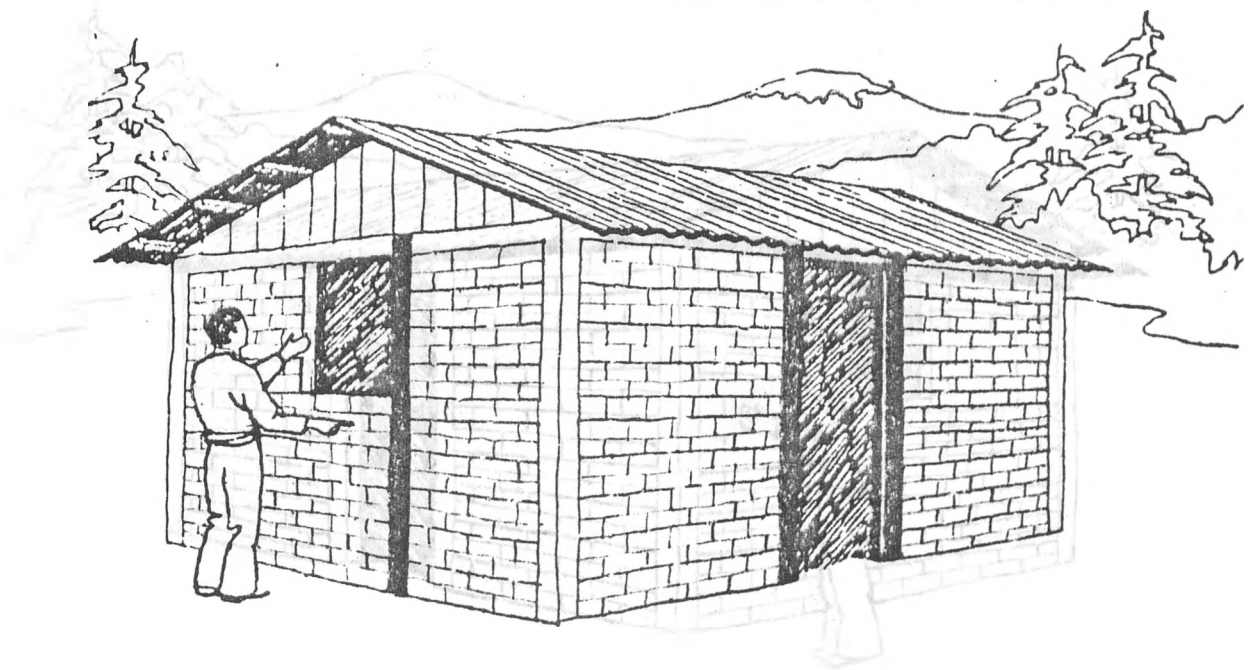


CONSTRUYA UNA VIGA EN LA PARTE SUPERIOR DE LA PARED.

RESISTENCIA Y CONTINUIDAD

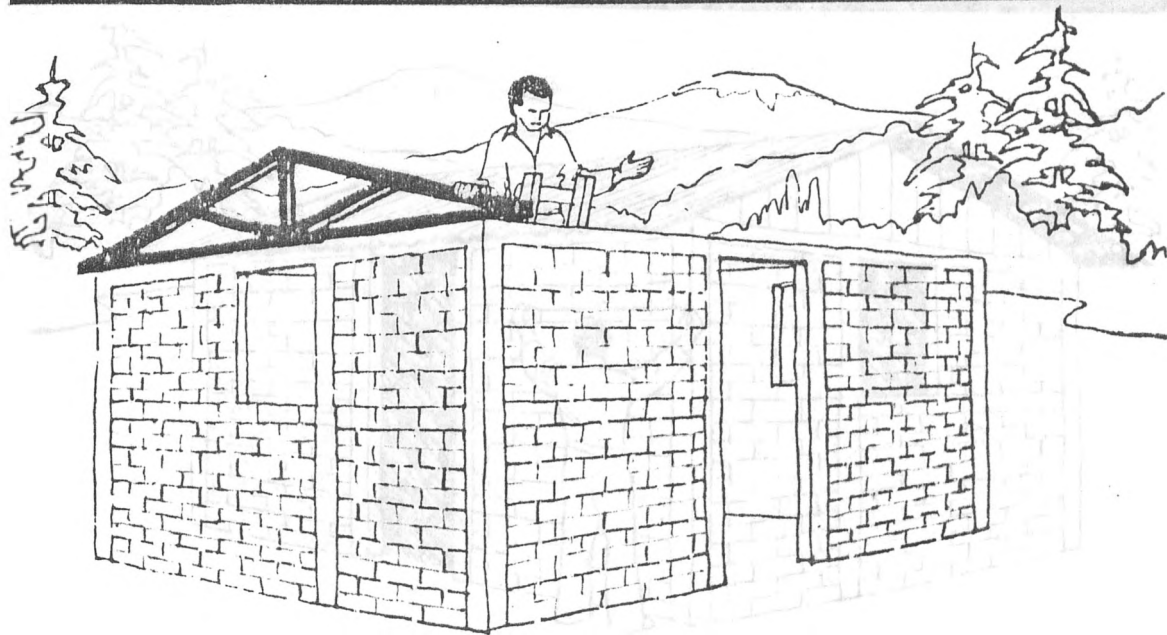


DEBE CONSTRUIR EN LAS ESQUINAS DE LAS PAREDES COLUMNETAS DE HORMIGON ARMADA.

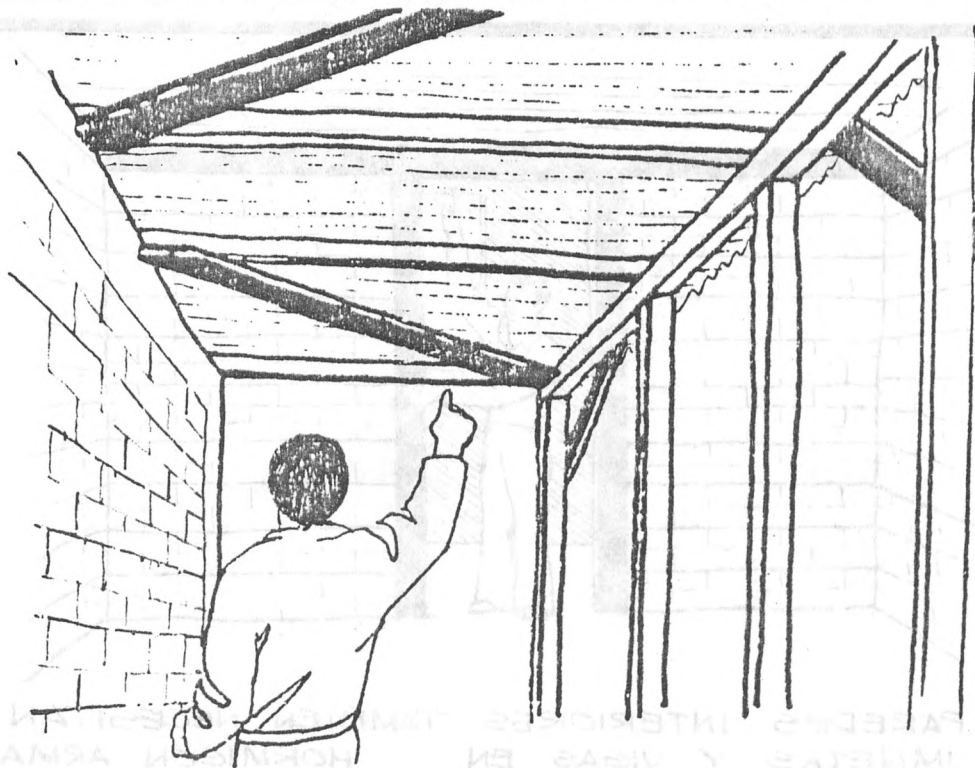


DEBE CONSTRUIR COLUMNETAS POR LO MENOS A UN LADO DE LAS VENTANAS Y PUERTAS.

RESISTENCIA Y CONTINUIDAD

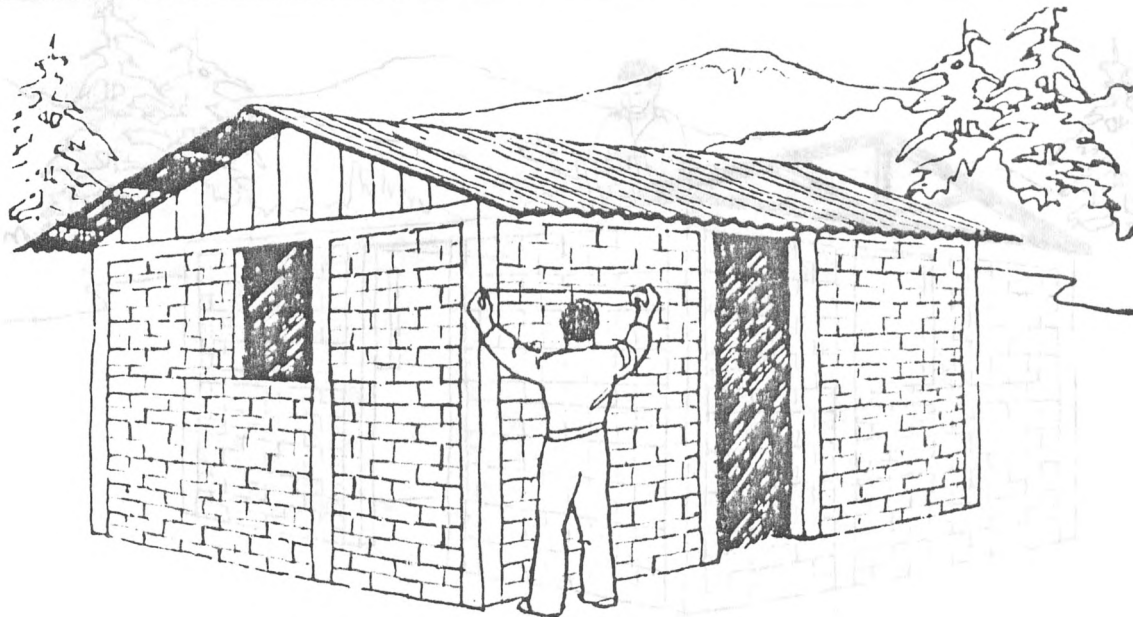


LAS CERCHAS SON EL MEJOR METODO PARA
SOSTENER EL TECHO. ENTRE CERCHA Y
CERCHA DEBE CONSTRUIR DIAGONALES.

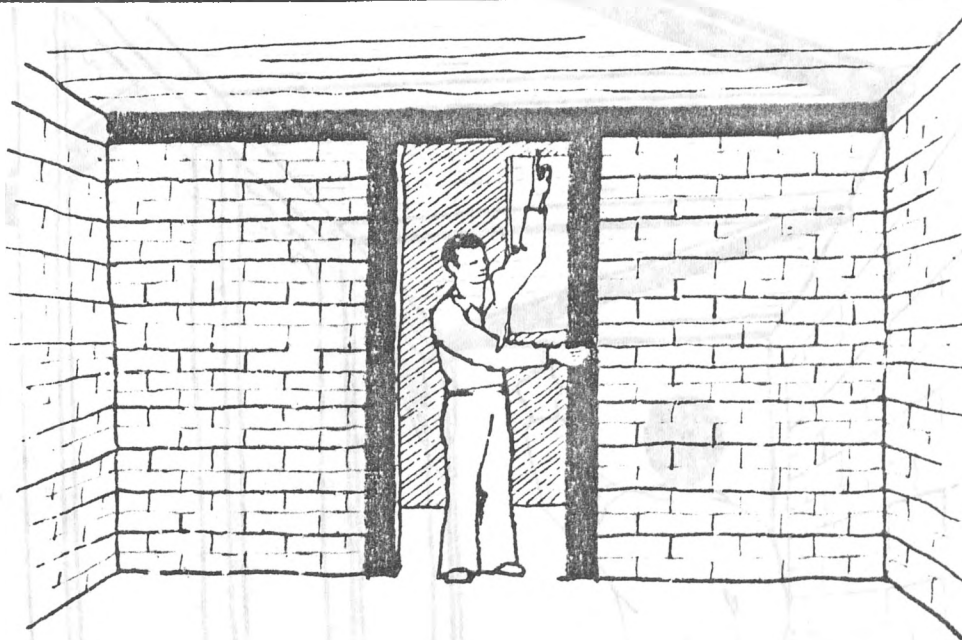


SI HAY CORREDOR, USE DIAGONALES.

RESISTENCIA Y CONTINUIDAD

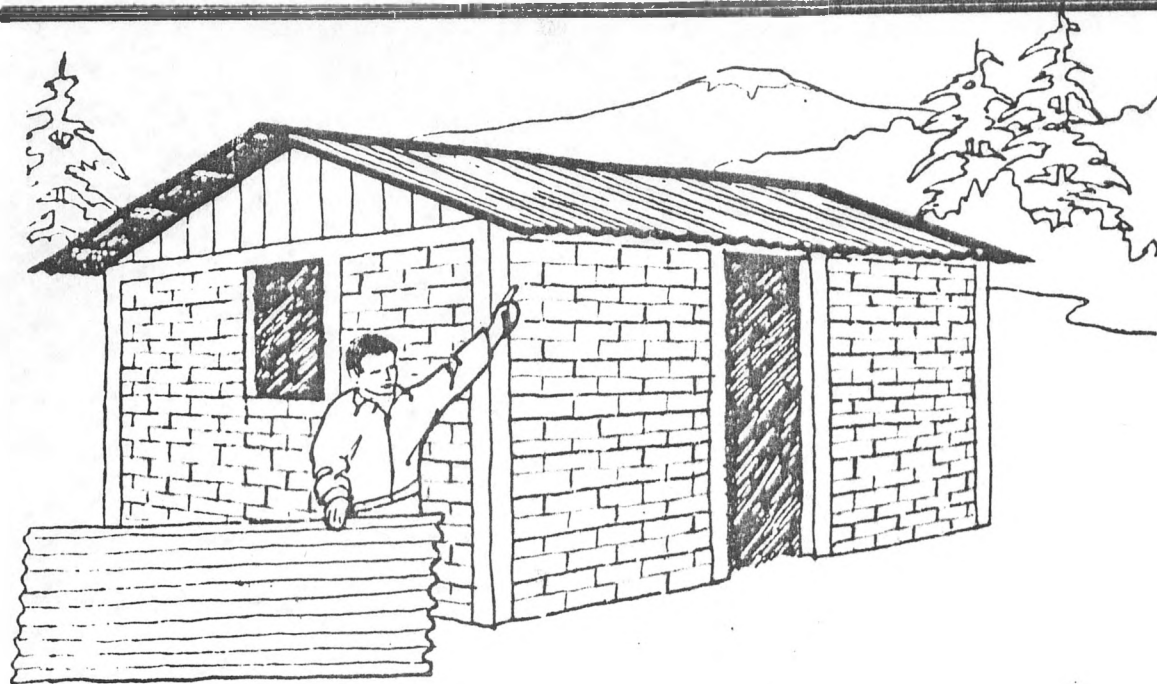


DEJE UN METRO DE DISTANCIA COMO MINIMO ENTRE LAS ESQUINAS DE LAS PAREDES Y PUERTAS O VENTANAS Y TAMBIEN ENTRE PUERTAS Y VENTANAS.

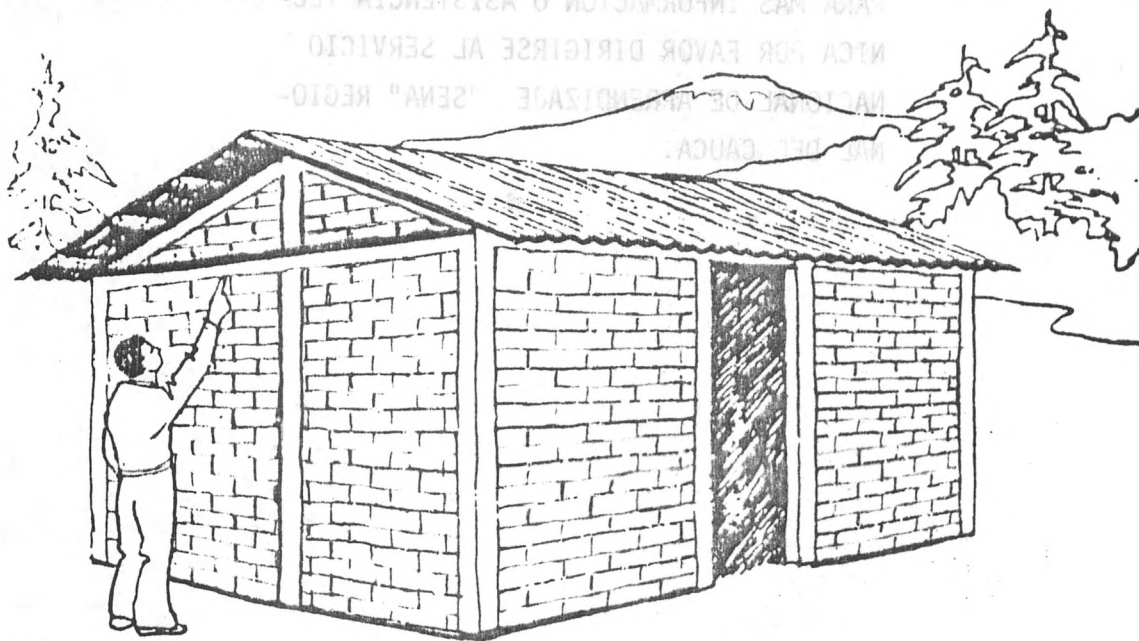


LAS PAREDES INTERIORES TAMBIEN NECESITAN COLUMNETAS Y VIGAS EN HORMIGON ARMADO. LA PUERTA DEBE COLOCARSE EN EL CENTRO DE LA PARED.

CENTRO DE GRAVEDAD BAJO



USE TECHO LIVIANO — NO USE TEJAS
DE BARRO.

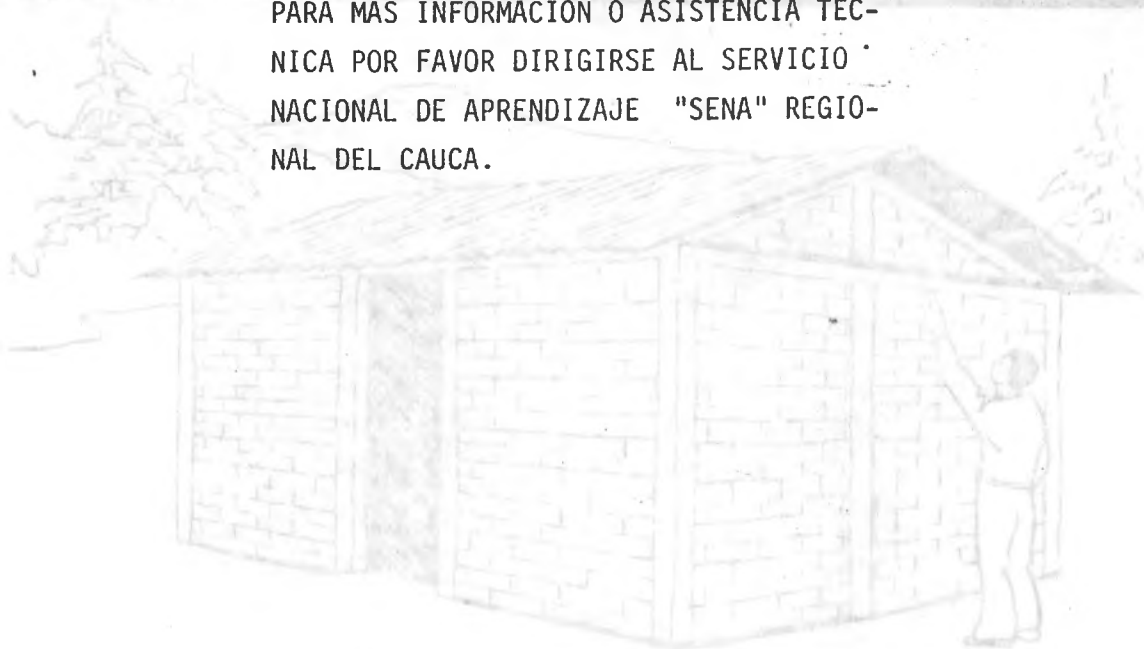


LAS CULATAS LIVIANOS SON MEJORES. PERO SI SE
CONSTRUYEN DE LADRILLOS, AMARRELAS CON UNA
VIGA DE HORMIGON ARMADO EN LA CORONA.



USE TRICHO LIVIANO - NO USE TELAS DE BARRO

PARA MAS INFORMACION O ASISTENCIA TECNICA POR FAVOR DIRIGIRSE AL SERVICIO NACIONAL DE APRENDIZAJE "SENA" REGIONAL DEL CAUCA.



LAS CUCUTAS LIVIANAS SON MEJORES. PERO SI SE CONSTRUYEN DE LACILLOS, ANARRELAS CON UNA VIGA DE HORMIGON ARMADO EN LA TORONA.